

## APPARTEMENTS SERRIMMO - BLENEAU - PUISAYE-FORTERRE

▮ GÎTE ET APPARTEMENTS 3  
ÉTOILES À BLÉNEAU VOTRE  
PARENTHÈSE ÉLÉGANTE AU  
CŒUR DE LA PUISAYE ▮  
AVANTAGE RÉSERVATION  
DIRECTE : PRIX TOUT INCLUS ET  
GARANTI ! MÉNAGE, LINGE ET  
FRAIS DE SERVICE SONT  
OFFERTS.

Évasion et Sérénité au Cœur de la Puisaye-Forterre

<https://serrimmo-puisaye.fr>





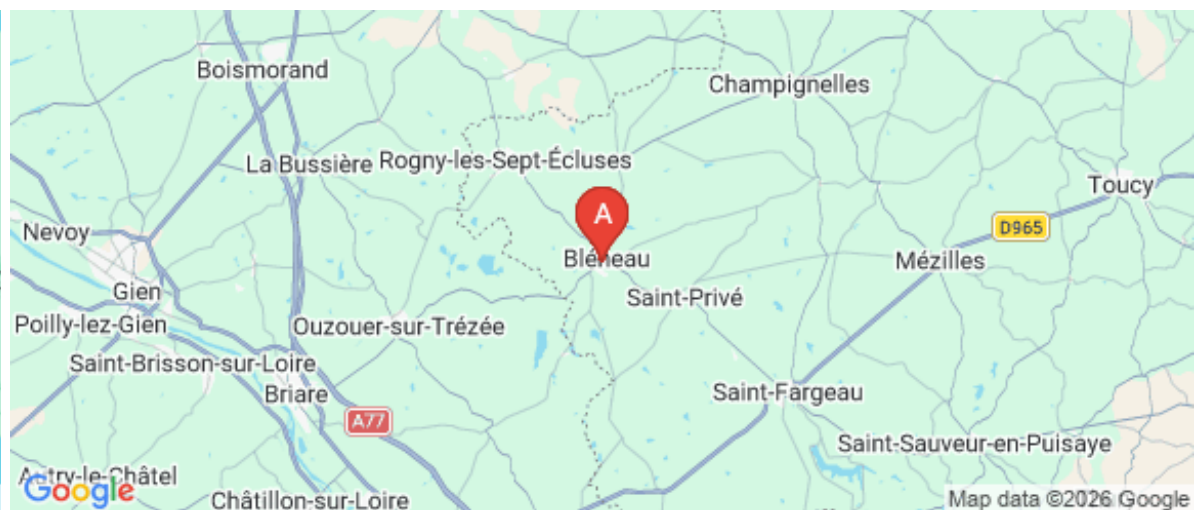
## Marie-Claude et Philippe SERRANO

☎ 03 86 74 97 75  
☎ 06 85 01 10 94

**A** Gîte et Appartement Bérandère Cocon chic pour 4, avec charpente apparente. Appartement T2, idéal pour un Gîte d'étape ou un séjour mission professionnelle." : 2 Rue des Remparts 89220 BLENEAU

**B** Gîte et Appartement Adeline - Grand T3 (70 m<sup>2</sup>), votre location de vacances en Puisaye parfaite pour les familles, les groupes ou les longues missions professionnelles. Cuisine américaine entièrement équipée. : 2 Rue des Remparts 89220 BLENEAU

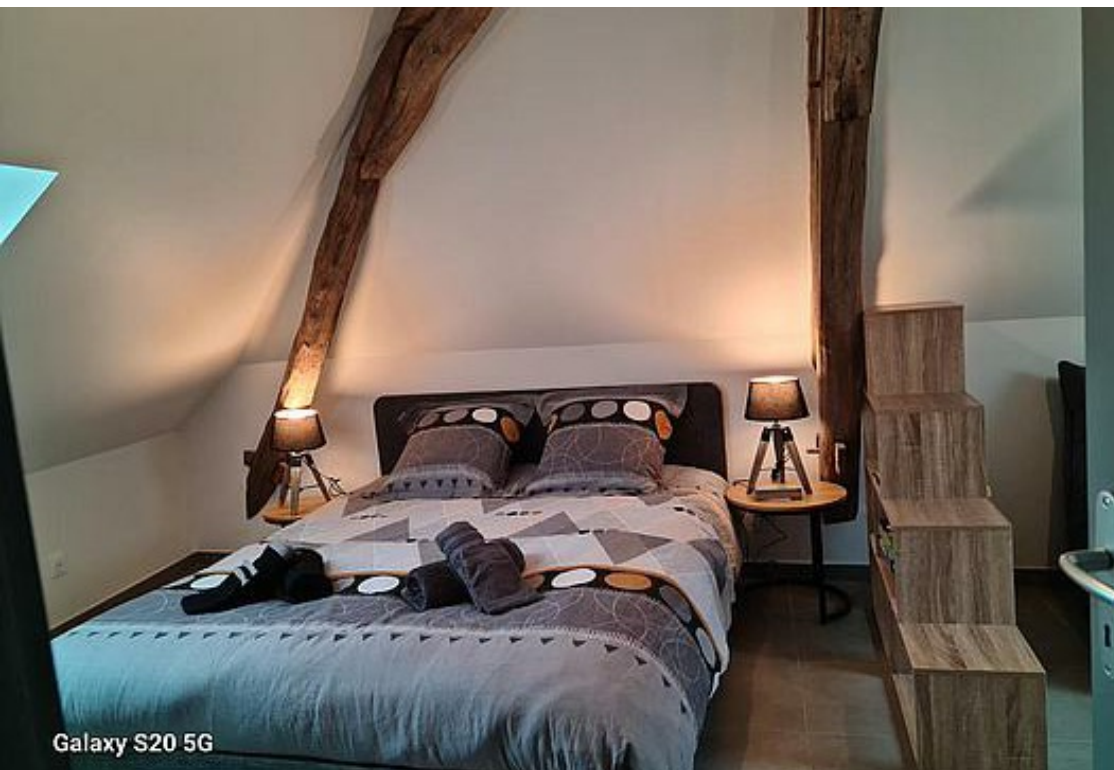
**C** Gîte et Appartement Aude - T3 fonctionnel et élégant pour 5. Idéal comme Gîte 3 étoiles près de Guédelon ou pour une mission professionnelle. Profitez du lave-linge et de tout le confort moderne. : 2 Rue des Remparts 89220 BLENEAU





Galaxy S20 5G

Gîte et Appartement Bérangère Cocon chic pour 4, avec charpente apparente. Appartement T2, idéal pour un Gîte d'étape ou un séjour mission professionnelle."



Galaxy S20 5G



Appartement



4

personnes  
(Maxi: 4 pers.)



1

chambre



58

m<sup>2</sup>

Bérangère : L'Élégance Cocon Sous les Toits de Bléneau

Bienvenue dans l'appartement Bérangère, votre refuge lumineux et chaleureux de 58 m<sup>2</sup>, idéal pour un couple ou une petite famille (4 personnes).

Situé au deuxième étage, cet espace a été pensé comme un véritable cocon de détente. Laissez-vous séduire par son charme unique : la magnifique charpente apparente apporte cachet et hauteur sous plafond, tandis que la décoration raffinée et la lumière naturelle invitent à la sérénité.

Un confort sans compromis :

Nuits réparatrices : Profitez d'un grand lit Queen Size (160x200) pour un repos optimal.

Équipements modernes : Une cuisine entièrement équipée pour votre autonomie, un salon élégant avec TV écran plat pour vos soirées, et un coin bureau dédié si vous souhaitez télétravailler en toute quiétude.

Petits plus : La vue dégagée sur la cour commune, située à seulement 300 mètres du charmant



Galaxy S20 5G



Galaxy S20 5G



Galaxy S20 5G



Galaxy S20 5G



# Pièces et équipements

<i>Chambres</i>	Chambre(s): 1 Lit(s): 2 dont lit(s) 1 pers.: 0 dont lit(s) 2 pers.: 2 Pour des nuits de repos absolu, la chambre principale vous offre un grand lit Queen Size (160x200) avec une literie de qualité hôtelière, et d'un couchage d'appoint est assuré par un canapé-lit (BZ en 140x190) confortable, idéal pour les enfants ou les amis.
<i>Salle de bains / Salle d'eau</i>	Salle de bains avec douche Sèche cheveux Sèche serviettes Salle(s) d'eau (avec douche): 1 Salle de bain moderne et immaculée. Elle est équipée d'une spacieuse douche à l'italienne pour un maximum de confort et d'un large lavabo vasque design, garantissant un espace agréable pour se préparer. Vous trouverez aussi un lave-linge.
<i>WC</i>	WC: 1 WC indépendants Pour plus de praticité, l'appartement dispose de toilettes indépendantes de la salle de bain. Un petit pot pour enfant est mis à disposition, rendant le séjour plus facile et confortable pour les jeunes familles.
<i>Cuisine</i>	Cuisine américaine Appareil à raclette Congélateur Four Four à micro ondes Lave vaisselle Réfrigérateur Espace de vie convivial avec cuisine ouverte ! Profitez d'une cuisine entièrement équipée (four, plaques, micro-ondes, grand réfrigérateur, cafetière) ouverte sur un séjour lumineux. C'est l'endroit parfait pour préparer vos repas en toute simplicité tout en partageant des moments en famille ou entre amis.
<i>Autres pièces</i>	Salon Séjour
<i>Media</i>	Télévision Wifi
<i>Autres équipements</i>	Lave linge privatif Matériel de repassage Détendez-vous dans notre séjour confortable et lumineux. Il est équipé d'une télévision grand écran et d'un accès Wi-Fi gratuit pour vous permettre de rester connecté ou de vous divertir après une journée d'exploration en Puisaye.
<i>Chauffage / AC</i>	Chauffage
<i>Exterieur</i>	Cour commune
<i>Divers</i>	Profitez d'une chaleur agréable et réactive grâce à nos radiateurs électriques de dernière génération, garantissant un confort optimal quelle que soit la saison. De plus, une cour commune calme et aménagée est à votre disposition pour vous détendre en extérieur après vos visites.

## Infos sur l'établissement



*Communs*

A proximité propriétaire  
Habitation indépendante

Entrée commune

Profitez d'une flexibilité totale pour votre arrivée ! Grâce à notre système de boîte à clés sécurisé (à code), vous bénéficiez d'une arrivée autonome et pouvez accéder à votre appartement à l'heure qui vous convient, même en cas d'arrivée tardive.



*Activités*



*Réseaux*

Accès Internet

Wi-Fi Haut Débit Gratuit



*Stationnement*

Parking à proximité

Stationnement simple et gratuit

Vous avez plusieurs options pour vous garer sans frais :

Stationnement direct : Vous pouvez vous garer dans la rue, soit sur le trottoir de droite (devant l'appartement), soit en face des logements.

Parking Public : Un grand parking public gratuit est également disponible à seulement 300 mètres de l'appartement, juste à côté du charmant Jardin d'eau.



*Services*

Nettoyage / ménage

Ménage de Fin de Séjour Inclus : Nous nous occupons du ménage de fond.

Nous vous demandons simplement de laisser la vaisselle propre et les poubelles vidées. Pour nous aider à préparer le logement rapidement, merci de regrouper le linge utilisé (draps et serviettes) dans la salle de bain.



*Extérieurs*

Matériel de sport

Maintenez votre routine sportive même en voyage ! Nous mettons à votre disposition un petit équipement de fitness et bien-être, incluant des élastiques d'entraînement, des haltères (poids de 2 kg) et un coussin d'équilibre. Parfait pour une séance d'exercice rapide.

## A savoir : conditions de la location

**Arrivée** Arrivée et Remise des Clés  
Heure d'Arrivée (Check-in) : entre 16h00 et 18h00.  
Nous serons ravis d'être sur place pour vous accueillir personnellement, vous remettre les clés et vous donner les premiers conseils de la région.  
Arrivée Autonome (Check-in Tardif) :  
Pour une flexibilité maximale (arrivée après 18h00 ou imprévu), vous bénéficiez d'une boîte à clés sécurisée. Les instructions détaillées pour accéder à l'appartement vous seront envoyées le jour de votre arrivée.

**Départ** Départ (Check-out) : Le départ de l'appartement s'effectue au plus tard à 10h00.  
Nous vous remercions de bien vouloir respecter cette heure pour permettre à notre équipe de préparer l'appartement dans les meilleures conditions pour les prochains voyageurs.

**Langue(s) parlée(s)** Français

**Annulation/Prépaiement/Dépot de garantie** Nous vous offrons des conditions de réservation flexibles pour vous garantir une tranquillité d'esprit :  
Acompte : Un acompte de 30% du montant total vous sera demandé le jour de la réservation.  
Solde : Le montant restant (70%) devra être réglé 15 jours avant votre date d'arrivée.  
Annulation Flexible : Le client peut annuler sa réservation gratuitement jusqu'à 2 jours avant l'arrivée.  
Annulation Tardive : Si l'annulation intervient moins de 2 jours avant l'arrivée, le montant total de la réservation sera dû.

**Moyens de paiement** Chèques bancaires et postaux    Espèces  
Virement bancaire

Le règlement de votre séjour est possible par chèque bancaire (à l'ordre de la SCI Serrimmo) ou par virement bancaire.

**Petit déjeuner** Un Petit Déjeuner Gourmand pour Bien Commencer la Journée  
Un petit déjeuner complet et savoureux est proposé en supplément au tarif de 9,80 € par personne et 5,00 € par enfants jusqu'à de 12 ans.  
Nous privilégions les produits frais et locaux pour vous offrir le meilleur de la Puisaye (viennoiseries, pain frais, jus de fruits, et confitures artisanales).  
Service : Le petit déjeuner est servi entre 7h00 et 9h00. Merci de le demander à la réservation ou la veille avant 18h00.

**Ménage** Le tarif de votre séjour est tout compris : il inclut le forfait ménage de fin de séjour (hors vaisselle et poubelles), ainsi que le linge de lit et les charges. Vous n'avez qu'à profiter !

**Draps et Linge** Draps et/ou linge compris

## Tarifs (au 11/04/26)

Gîte et Appartement Bérangère Cocon chic pour 4, avec charpente apparente. Appartement T2, idéal pour un Gîte d'étape ou un séjour mission professionnelle."

Tarif par logement (jusqu'à 4 pers.) – Tout compris. Le prix de la nuitée inclut les charges, le ménage de fin de séjour et le linge de maison (lits faits à l'arrivée). En semaine : à partir de 85 € la nuit. Week-end : tarif dégressif dès la 2ème nuit. Option : Petit déjeuner gourmand et local : 10,80 € par personne.

Tarifs en €:	Tarif 1 nuit en semaine (L, M, M, J, D)	Tarif 1 nuit en weekend (V ou S)	Tarif 2 nuits weekend (V+S)	Tarif 7 nuits semaine
du 09/03/2026 au 02/04/2026	85€	125€	190€	490€
du 03/04/2026 au 03/05/2026	105€	145€	240€	665€
du 04/05/2026 au 07/05/2026	95€	145€	230€	595€
du 08/05/2026 au 10/05/2026	105€	145€	240€	665€
du 11/05/2026 au 13/05/2026	95€	145€	230€	595€
du 14/05/2026 au 17/05/2026	105€	145€	240€	665€
du 18/05/2026 au 21/05/2026	95€	145€	230€	595€
du 22/05/2026 au 25/05/2026	105€	145€	240€	665€
du 26/05/2026 au 30/06/2026	95€	145€	230€	595€
du 01/07/2026 au 31/08/2026	140€	160€	280€	840€
du 31/08/2026 au 15/10/2026	95€	145€	230€	595€
du 16/10/2026 au 01/11/2026	105€	145€	240€	665€
du 02/11/2026 au 05/11/2026	85€	125€	190€	490€
du 06/11/2026 au 11/11/2026	105€	145€	240€	665€
du 12/11/2026 au 17/12/2026	85€	125€	190€	490€
du 18/12/2026 au 03/01/2027	105€	145€	240€	665€



Gîte et Appartement Adeline - Grand T3 (70 m<sup>2</sup>), votre location de vacances en Puisaye parfaite pour les familles, les groupes ou les longues missions professionnelles. Cuisine américaine entièrement équipée.  
☆☆☆



Apparteme  
nt



5  
personnes  
(Maxi: 5  
pers.)



2  
chambres



70  
m<sup>2</sup>



### Le Refuge Familial Spacieux (70 m², 5 pers.)

Entrez dans l'appartement Adeline, notre logement le plus spacieux (70 m²), entièrement conçu pour le **confort des familles** et une **autonomie totale** durant votre séjour. Idéal pour 5 personnes, Adeline est un véritable refuge où l'on se sent immédiatement comme chez soi, au calme de la Puisaye.

#### L'Espace Convivialité :

Le cœur de l'appartement est sa **grande pièce à vivre**, lumineuse et ouverte. Vous y trouverez un salon confortable et surtout, une **cuisine américaine ultra-équipée**. Lave-vaisselle, four, réfrigérateur/congélateur, plancha ou appareil à raclette : tout est prévu pour que vous puissiez partager de délicieux moments sans contraintes.

#### Un Aménagement Pensé pour le Bien-être :

**Deux Chambres Confortables** : Une chambre "Léona" avec un grand lit 160x200 et TV, et une chambre "Arthur" avec deux lits simples 90x190 et TV. Parfait pour que chacun ait son intimité.

**Praticité Maximale** : L'appartement est équipé d'un **lave-linge privatif** et de matériel de repassage, l'idéal pour les longs séjours ou les familles.

Adeline est l'option parfaite si vous recherchez le maximum d'espace et d'équipement pour explorer Guédelon, Briare et les trésors de la Puisaye en toute sérénité.



# Pièces et équipements

<i>Chambres</i>	Chambre(s): 2 Lit(s): 3 dont lit(s) 1 pers.: 2 dont lit(s) 2 pers.: 1 L'appartement Adeline offre deux espaces de repos distincts pour l'intimité de chacun : Chambre Léona : Un grand lit Queen Size (160x200) avec une literie de qualité et une télévision connectée à écran plat. Chambre Arthur : Deux lits confortables (90x190), parfaits pour les enfants ou les amis, également équipés d'une télévision à écran plat.	
<i>Salle de bains / Salle d'eau</i>	Salle de bains avec douche Sèche cheveux Salle de bains privée Sèche serviettes Salle(s) d'eau (avec douche): 1 Profitez d'une salle de bain moderne avec une spacieuse douche à l'italienne et un large lavabo. Pour un confort total, elle est équipée d'un sèche-serviettes mural. L'appartement dispose également de sa propre buanderie privée avec lave-linge, table à repasser et fer à vapeur. Idéal pour les longs séjours !	
<i>WC</i>	WC: 1 WC indépendants Pour un maximum de commodité, l'appartement dispose de toilettes séparées de la salle de bain, ce qui est idéal lorsque vous voyagez en famille ou en groupe.	
<i>Cuisine</i>	Cuisine américaine Appareil à raclette Plancha Congélateur Four Four à micro ondes Lave vaisselle Réfrigérateur Préparez vos repas dans une cuisine entièrement équipée (avec four, micro-ondes, lave-vaisselle...). Parfaitement ouverte sur le séjour, elle crée un grand espace convivial où cuisiner et partager des moments en famille ou entre amis.	
<i>Autres pièces</i>	Salon	Séjour
<i>Media</i>	Télévision	Wifi
<i>Autres équipements</i>	Lave linge privatif Matériel de repassage Détendez-vous dans notre séjour confortable et lumineux. Il est équipé d'une télévision grand écran et d'un accès Wi-Fi gratuit pour vous permettre de rester connecté ou de vous divertir après une journée d'exploration en Puisaye.	
<i>Chauffage / AC</i>	Chauffage	
<i>Exterieur</i>	Cour commune	
<i>Divers</i>	Profitez d'une chaleur agréable et réactive grâce à nos radiateurs électriques de dernière génération, garantissant un confort optimal quelle que soit la saison. De plus, une cour commune calme et aménagée est à votre disposition pour vous détendre en extérieur après vos visites.	

## Infos sur l'établissement



*Communs*

A proximité propriétaire  
Habitation indépendante

Entrée commune

Profitez d'une flexibilité totale pour votre arrivée ! Grâce à notre système de boîte à clés sécurisé (à code), vous bénéficiez d'une arrivée autonome et pouvez accéder à votre appartement à l'heure qui vous convient, même en cas d'arrivée tardive.



*Activités*



*Réseaux*

Accès Internet

Restez connecté sans frais ! Profitez du Wi-Fi gratuit et performant dans tout l'appartement, idéal pour le télétravail ou le streaming.



*Stationnement*

Parking

Parking à proximité

Stationnement simple et gratuit

Vous avez plusieurs options pour vous garer sans frais :  
Stationnement direct : Vous pouvez vous garer dans la rue, soit sur le trottoir de droite (devant l'appartement), soit en face des logements.  
Parking Public : Un grand parking public gratuit est également disponible à seulement 300 mètres de l'appartement, juste à côté du charmant Jardin d'eau.



*Services*

Nettoyage / ménage

Le tarif de votre séjour est tout compris : il inclut le forfait ménage de fin de séjour (hors vaisselle et poubelles), ainsi que le linge de lit et les charges. Vous n'avez qu'à profiter !



*Extérieurs*

Matériel de sport

Maintenez votre routine sportive même en voyage ! Nous mettons à votre disposition un petit équipement de fitness et bien-être, incluant des élastiques d'entraînement, des haltères (poids de 2 kg) et un coussin d'équilibre. Parfait pour une séance d'exercice rapide.

## A savoir : conditions de la location

**Arrivée** Heure d'Arrivée (Check-in) :  
L'appartement est disponible entre 16h00 et 18h00. Grâce à notre système de boîte à clés sécurisé, les arrivées tardives ou autonomes au-delà de 18h00 sont possibles et facilitées. Nous vous communiquerons les codes d'accès le jour de votre arrivée.

**Départ** Heure de Départ (Check-out) :  
Le départ doit se faire au plus tard à 10h00. Grâce à notre système d'arrivée autonome, le départ se fait également en toute autonomie : il vous suffit de laisser les clés dans la boîte sécurisée à votre heure de départ.

**Langue(s) parlée(s)** Français

**Annulation/Prépaiement/Dépôt de garantie** Nous vous offrons des conditions de réservation flexibles pour vous garantir une tranquillité d'esprit :  
Acompte : Un acompte de 30% du montant total vous sera demandé le jour de la réservation.  
Solde : Le montant restant (70%) devra être réglé 15 jours avant votre date d'arrivée.  
Annulation Flexible : Le client peut annuler sa réservation gratuitement jusqu'à 2 jours avant l'arrivée.  
Annulation Tardive : Si l'annulation intervient moins de 2 jours avant l'arrivée, le montant total de la réservation sera dû.

**Moyens de paiement** Cartes de paiement Chèques bancaires et postaux  
Espèces Virement bancaire  
Le règlement de votre séjour est possible par chèque bancaire (à l'ordre de la SCI Serrimmo) ou par virement bancaire.  
Le règlement par chèque bancaire ou par virement bancaire est également accepté pour le dépôt de garantie.

**Petit déjeuner** Un Petit Déjeuner Gourmand pour Bien Commencer la Journée  
Un petit déjeuner complet et savoureux est proposé en supplément au tarif de 9,80 € par personne et 5,00 € par enfants jusqu'à de 12 ans.  
Nous privilégions les produits frais et locaux pour vous offrir le meilleur de la Puisaye (viennoiseries, pain frais, jus de fruits, et confitures artisanales).  
Service : Le petit déjeuner est servi entre 7h00 et 9h00. Merci de le demander à la réservation ou la veille avant 18h00.

**Ménage** Ménage de Fin de Séjour Inclus : Nous nous occupons du ménage de fond. Nous vous demandons simplement de laisser la vaisselle propre et les poubelles vidées. Pour nous aider à préparer le logement rapidement, merci de regrouper le linge utilisé (draps et serviettes) dans la salle de bain.

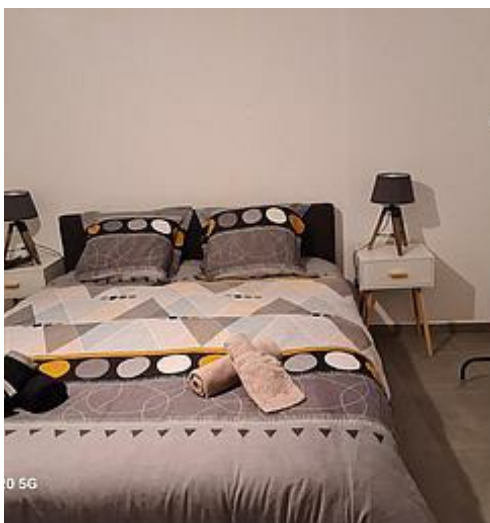
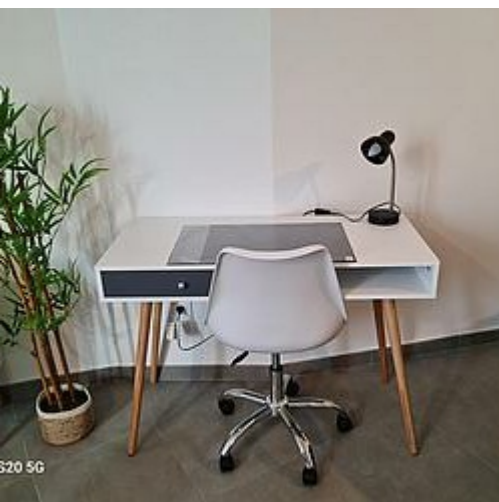
**Draps et Linge** Draps et/ou linge compris

## Tarifs (au 11/04/26)

Gîte et Appartement Adeline - Grand T3 (70 m<sup>2</sup>), votre location de vacances en Puisaye parfaite pour les familles, les groupes ou les longues missions professionnelles. Cuisine américaine entièrement équipée.

Tarif par logement (jusqu'à 5 pers) – Tout compris. Le prix de la nuitée inclut les charges, le ménage de fin de séjour et le linge de maison (lits faits à l'arrivée). En semaine : à partir de 85 € la nuit. Week-end : tarif dégressif dès la 2ème nuit. Option : Petit déjeuner gourmand et local : 10,80 € par personne.

Tarifs en €:	Tarif 1 nuit en semaine (L, M, M, J, D)	Tarif 1 nuit en weekend (V ou S)	Tarif 2 nuits weekend (V+S)	Tarif 7 nuits semaine
du 09/03/2026 au 02/04/2026	95€	135€	210€	560€
du 03/04/2026 au 03/05/2026	115€	155€	260€	735€
du 04/05/2026 au 07/05/2026	105€	155€	250€	665€
du 08/05/2026 au 10/05/2026	115€	155€	260€	735€
du 11/05/2026 au 13/05/2026	105€	155€	250€	665€
du 14/05/2026 au 17/05/2026	115€	155€	260€	735€
du 18/05/2026 au 21/05/2026	105€	155€	250€	665€
du 22/05/2026 au 25/05/2026	115€	155€	260€	735€
du 26/05/2026 au 30/06/2026	105€	155€	250€	665€
du 01/07/2026 au 31/08/2026	150€	175€	300€	945€
du 31/08/2026 au 15/10/2026	105€	155€	250€	665€
du 16/10/2026 au 01/11/2026	115€	155€	260€	735€
du 02/11/2026 au 05/11/2026	95€	135€	210€	560€
du 06/11/2026 au 11/11/2026	115€	155€	260€	735€
du 12/11/2026 au 17/12/2026	95€	135€	210€	560€
du 18/12/2026 au 03/01/2027	115€	155€	260€	735€



Gîte et Appartement Aude - T3 fonctionnel et élégant pour 5. Idéal comme Gîte 3 étoiles près de Guédelon ou pour une mission professionnelle. Profitez du lave-linge et de tout le confort moderne.



Apparteme  
nt



5  
personnes  
(Maxi: 5  
pers.)



2  
chambres



69  
m2



### L'Étape Chic et Pratique (69 m<sup>2</sup>, 5 pers.)

L'appartement Aude est synonyme de **confort et de fonctionnalité**. Avec ses **69 m<sup>2</sup>** et ses deux chambres, il est idéal pour les familles ou les amis (jusqu'à 5 personnes) souhaitant un logement élégant et parfaitement agencé pour l'autonomie.

### Un Aménagement Pensé pour les Groupes :

**Deux Chambres Doubles** : Aude propose deux chambres distinctes avec de grands lits (160x200 pour la chambre Lucile et 140x190 pour la chambre Paul). Une configuration parfaite pour les couples ou pour garantir l'intimité de chacun après une journée d'excursion.

**L'Atout Praticité** : Sa salle de bain est équipée non seulement d'une douche à l'italienne, mais aussi d'un **lave-linge** ! Un avantage majeur pour les séjours prolongés ou les activités de plein air en Puisaye.

### Des Espaces de Vie Accueillants :

La cuisine est entièrement équipée (réfrigérateur, four, micro-ondes, lave-vaisselle) et ouvre sur un séjour confortable et moderne. Vous bénéficiez également d'un accès facile au parking public gratuit situé à 300 mètres, facilitant vos arrivées et départs.

Faites de l'appartement Aude votre base idéale pour rayonner entre le château de Guédelon, les étangs, et le canal de Briare, tout en profitant d'un chez-vous pratique et confortable.



# Pièces et équipements

<i>Chambres</i>	Chambre(s): 2 Lit(s): 2	dont lit(s) 1 pers.: 0 dont lit(s) 2 pers.: 2
	L'appartement Aude est divisé en deux chambres confortables pour garantir votre repos : Chambre Lucile : Dotée d'un grand lit Queen Size (160x200) avec une literie de qualité, idéale pour des nuits calmes. Chambre Paul : Un lit double confortable en 140x190, parfait pour les longs séjours en famille ou entre amis.	
<i>Salle de bains / Salle d'eau</i>	Salle de bains avec douche Sèche serviettes	Sèche cheveux
	Profitez d'une salle de bain moderne et confortable avec une douche à l'italienne spacieuse, un lavabo et un sèche-serviettes mural. Pour un séjour tout confort, l'appartement est équipé d'une buanderie complète incluant lave-linge, table à repasser et fer à vapeur.	
<i>WC</i>	WC: 1 WC indépendants	
	Pour plus de commodité, l'appartement dispose de toilettes indépendantes de la salle de bain.	
<i>Cuisine</i>	Cuisine américaine Congélateur Four à micro ondes Réfrigérateur	Appareil à raclette Four Lave vaisselle
	Préparez vos repas dans une cuisine entièrement équipée (avec four, micro-ondes, lave-vaisselle...). Parfaitement ouverte sur le séjour, elle crée un grand espace convivial où cuisiner et partager des moments en famille ou entre amis.	
<i>Autres pièces</i>	Salon	Séjour
<i>Media</i>	Télévision	Wifi
<i>Autres équipements</i>	Lave linge privatif	Matériel de repassage
	Le salon-séjour est entièrement ouvert sur la cuisine, créant un vaste espace de vie convivial et lumineux. Profitez de ce lieu central pour vous retrouver, regarder la TV ou vous connecter grâce au Wi-Fi gratuit.	
<i>Chauffage / AC</i>	Chauffage	
<i>Exterieur</i>	Cour commune	
<i>Divers</i>	Profitez d'une chaleur agréable et réactive grâce à nos radiateurs électriques de dernière génération, garantissant un confort optimal quelle que soit la saison. De plus, une cour commune calme et aménagée est à votre disposition pour vous détendre en extérieur après vos visites.	

## Infos sur l'établissement



Communs

A proximité propriétaire  
Habitation indépendante

Entrée commune

Profitez d'une flexibilité totale pour votre arrivée ! Grâce à notre système de boîte à clés sécurisé (à code), vous bénéficiez d'une arrivée autonome et pouvez accéder à votre appartement à l'heure qui vous convient, même en cas d'arrivée tardive.



Activités



Réseaux

Accès Internet

Restez connecté sans frais ! Profitez du Wi-Fi gratuit et performant dans tout l'appartement, idéal pour le télétravail ou le streaming.



Stationnement

Parking

Parking à proximité

Stationnement simple et gratuit

Vous avez plusieurs options pour vous garer sans frais :

Stationnement direct : Vous pouvez vous garer dans la rue, soit sur le trottoir de droite (devant l'appartement), soit en face des logements.

Parking Public : Un grand parking public gratuit est également disponible à seulement 300 mètres de l'appartement, juste à côté du charmant Jardin d'eau.



Services

Nettoyage / ménage

Ménage de Fin de Séjour Inclus : Nous nous occupons du ménage de fond.

Nous vous demandons simplement de laisser la vaisselle propre et les poubelles vidées. Pour nous aider à préparer le logement rapidement, merci de regrouper le linge utilisé (draps et serviettes) dans la salle de bain.



Extérieurs

Matériel de sport

Maintenez votre routine sportive même en voyage ! Nous mettons à votre disposition un petit équipement de fitness et bien-être, incluant des élastiques d'entraînement, des haltères (poids de 2 kg) et un coussin d'équilibre. Parfait pour une séance d'exercice rapide.

## A savoir : conditions de la location

**Arrivée** Accueil Personnalisé : Nous serons ravis de vous accueillir en personne entre 16h00 et 18h00.  
Arrivée Autonome : Si vos horaires ne vous permettent pas d'arriver durant cette fenêtre, pas de souci ! Nous avons un système de boîte à clés sécurisé qui vous permet d'accéder à votre appartement en toute autonomie à l'heure qui vous convient.

**Départ** Heure de Départ (Check-out) : Le départ se fait avant 10h00 au plus tard. La procédure est simple et autonome : il vous suffit de laisser les clés dans la boîte sécurisée.

**Langue(s) parlée(s)** Français

**Annulation/Prépaiement/Dépôt de garantie** Paiement et Annulation (La Réglementation)  
Nous vous offrons des conditions de réservation flexibles pour vous garantir une tranquillité d'esprit :  
Acompte : Un acompte de 30% du montant total vous sera demandé le jour de la réservation.  
Solde : Le montant restant (70%) devra être réglé 15 jours avant votre date d'arrivée.  
Annulation Flexible : Le client peut annuler sa réservation gratuitement jusqu'à 2 jours avant l'arrivée.  
Annulation Tardive : Si l'annulation intervient moins de 2 jours avant l'arrivée, le montant total de la réservation sera dû.

**Moyens de paiement** Chèques bancaires et postaux Espèces  
Le règlement de votre séjour est possible par chèque bancaire (à l'ordre de la SCI Serrimmo) ou par virement bancaire.  
Le règlement par chèque bancaire, espèce ou virement bancaire est également accepté pour le dépôt de garantie.

**Petit déjeuner** Un Petit Déjeuner Gourmand pour Bien Commencer la Journée  
Un petit déjeuner complet et savoureux est proposé en supplément au tarif de 9,80 € par personne et 5,00 € par enfants jusqu'à de 12 ans.  
Nous privilégions les produits frais et locaux pour vous offrir le meilleur de la Puisaye (viennoiseries, pain frais, jus de fruits, et confitures artisanales).  
Service : Le petit déjeuner est servi entre 7h00 et 9h00. Merci de le demander à la réservation ou la veille avant 18h00.

**Ménage** Ménage de Fin de Séjour Inclus : Nous nous occupons du ménage de fond. Nous vous demandons simplement de laisser la vaisselle propre et les poubelles vidées. Pour nous aider à préparer le logement rapidement, merci de regrouper le linge utilisé (draps et serviettes) dans la salle de bain.

**Draps et Linge** Draps et/ou linge compris

## Tarifs (au 11/04/26)

Gîte et Appartement Aude - T3 fonctionnel et élégant pour 5. Idéal comme Gîte 3 étoiles près de Guédelon ou pour une mission professionnelle. Profitez du lave-linge et de tout le confort moderne.

Tarif par logement (jusqu'à 5 pers) – Tout compris. Le prix de la nuitée inclut les charges, le ménage de fin de séjour et le linge de maison (lits faits à l'arrivée). En semaine : à partir de 85 € la nuit. Week-end : tarif dégressif dès la 2ème nuit. Option : Petit déjeuner gourmand et local : 10,80 € par personne.

Tarifs en €:	Tarif 1 nuit en semaine (L, M, M, J, D)	Tarif 1 nuit en weekend (V ou S)	Tarif 2 nuits weekend (V+S)	Tarif 7 nuits semaine
du 09/03/2026 au 02/04/2026	95€	135€	210€	560€
du 03/04/2026 au 03/05/2026	115€	155€	260€	735€
du 04/05/2026 au 07/05/2026	105€	155€	250€	665€
du 08/05/2026 au 10/05/2026	115€	155€	260€	735€
du 11/05/2026 au 13/05/2026	105€	155€	250€	665€
du 14/05/2026 au 17/05/2026	115€	155€	260€	735€
du 18/05/2026 au 21/05/2026	105€	155€	250€	665€
du 22/05/2026 au 25/05/2026	115€	155€	260€	735€
du 26/05/2026 au 30/06/2026	105€	155€	250€	665€
du 01/07/2026 au 31/08/2026	150€	175€	300€	945€
du 31/08/2026 au 15/10/2026	105€	155€	250€	665€
du 16/10/2026 au 01/11/2026	115€	155€	260€	735€
du 02/11/2026 au 05/11/2026	95€	135€	210€	560€
du 06/11/2026 au 11/11/2026	115€	155€	260€	735€
du 12/11/2026 au 17/12/2026	95€	135€	210€	560€
du 18/12/2026 au 03/01/2027	115€	155€	260€	735€

# Mes recommandations

Découvrir La Puisaye

Top 10

OFFICE DE TOURISME PUISAYE-FORTERRER

[WWW.PUISAYE-TOURISME.FR](http://WWW.PUISAYE-TOURISME.FR)



## Le Champcevrains

☎ 03 86 45 49 88  
28, rue des Variétés

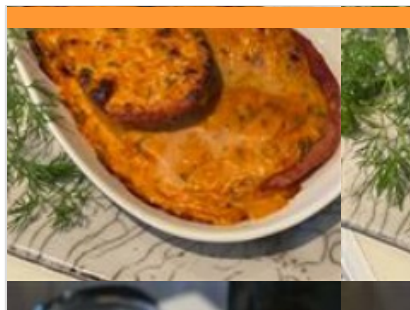
🌐 <https://www.lechampcevrains.fr/>

5.2 km

📍 CHAMPCEVRAIS



(LE RESTAURANT EST ACTUELLEMENT OUVERT POUR LES GROUPES UNIQUEMENT SUR RESERVATION). Christophe et son équipe vous accueillent pour partager un moment de convivialité. Le restaurant vous propose de déguster une cuisine traditionnelle et créative élaborée avec des produits du moment. Avec les beaux jours, la terrasse sera également ouverte.



## CHABIN Antoine

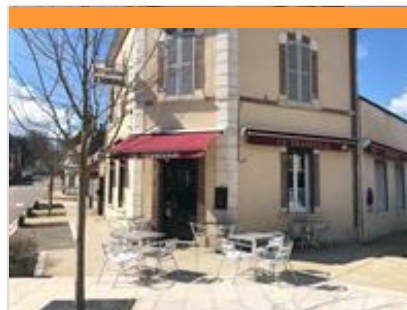
☎ 06 79 68 42 77  
Lieu-dit Le Buisson

11.1 km

📍 SAINT-FARDEAU



Chef traiteur présent sur les marchés de Puisaye et des alentours avec son célèbre "Jambon braisé le plus vendu de Puisaye".



## Le Transvaal

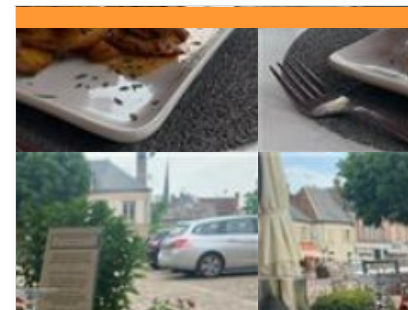
☎ 03 86 74 01 27  
7 Avenue du Général Leclerc

11.4 km

📍 SAINT-FARDEAU



L'équipe du Transvaal vous accueille du mercredi au lundi midi et soir. Menu ouvrier le midi et cuisine semi-gastronomique le soir sous l'oeil du chef Laurent Aulard.



## Auberge La Demoiselle

☎ 03 86 74 10 58  
2, place de la République

🌐 <https://www.auberge-lademoiselle.com/>

11.5 km

📍 SAINT-FARDEAU



Cette bâtisse du XIXe siècle occupe une place privilégiée face au château. Le portrait de Mademoiselle de Montpensier, cousine de Louis XIV, exilée à Saint-Fardeau, orne la cheminée en briques de la salle à manger avec sa décoration jaune, gaie et chaleureuse. Sous les poutres apparentes des deux salles rustiques tout comme sur la terrasse d'été fleurie et abritée, vous aurez tout le loisir de découvrir et déguster la cuisine régionale variée préparée avec soin par le Chef qui vous propose un choix de quatre menus et sa carte. La réservation est conseillée. Pour vos banquets, repas de famille ou d'affaire consultez nous, nous vous proposerons des solutions adaptées à vos souhaits.



## Salon de thé Pâtisserie Fléchais

☎ 03 86 74 06 71  
1 Rue des Lions

🌐 <https://www.patisserie-flechais.fr/>

11.5 km

📍 SAINT-FARDEAU



Sur place ou à emporter, venez-vous restaurer avec notre formule Petit Déjeuner et notre formule Rapide. Vous retrouverez notre assortiment de quiches ainsi que de nombreuses petites gourmandises sucrées et salées que l'on vous propose à toutes heures.



## Le Relais Poyaudin

☎ 03 86 45 12 63#06 73 56 14 82

5, place du 4 Septembre

🌐 <https://www.lerelaispoyaudin.com/>

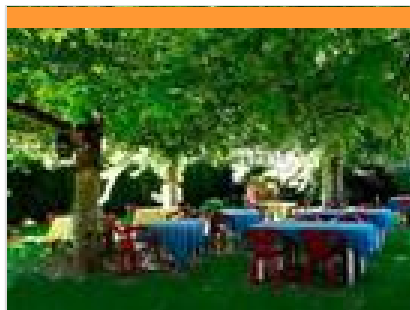
13.2 km

📍 CHAMPIGNELLES



6

Nous vous accueillons dans un restaurant au style sobre avec une cuisine maîtrisée et faite maison à partir de produits frais, le tout joliment présenté. À votre disposition 3 salles de restaurant de 8 à 26 personnes pouvant être privatisées ainsi qu'une salle de réception de 90 personnes.



## Au Coup d'Frein

☎ 03 86 45 44 98

Rue Saint-Blaise

🌐 <https://www.aucoupdfein.fr>

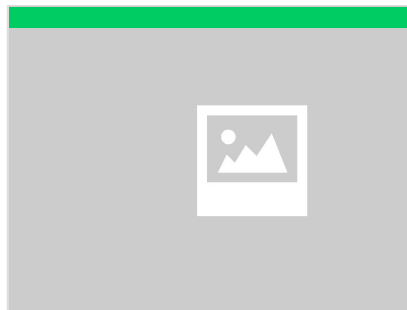
14.3 km

📍 TANNERRE-EN-PUISAYE



7

Ancienne longère rénovée bordée d'une rivière. L'été venez profiter d'une terrasse ombragée et fleurie.



## L'Atelier

14 Rue des Étangs

4.2 km

📍 SAINT-PRIVE



1

Esthéticienne de formation, Fleur pratique des massages de bien-être et des soins professionnels dans un lieu dédié à la détente.



## Camping Les Lancières - location de bateaux à pédales

☎ 03 86 74 57 50

Rue André Henriat Port des Lancières

🌐 <https://www.campingdeslancieres.fr/>

6.7 km

📍 ROGNY-LES-SEPT-ECLUSES



2

Profitez d'une activité familiale proposée par le Camping des Lancières sur la rivière Loing en saison, la location de bateaux à pédales. 3 pédal'eau de 2 ou 4 personnes sont à votre disposition, de 30 minutes à quelques heures, pour découvrir la faune et la flore locales (cygnes, poules d'eau...) tout en musclant vos mollets sur un petit bout de rivière !



## Camping Les Lancières - Location de VAE

☎ 03 86 74 57 50

15 Rue André Henriat

🌐 <https://www.campingdeslancieres.fr/acti>

6.8 km

📍 ROGNY-LES-SEPT-ECLUSES



3

Les essayer, c'est les adopter ! Que ce soit le long des canaux ou sur nos routes de campagne, notre territoire vous offre un patrimoine varié qui vous enchantera à coup sûr. Avec leur autonomie de 80 km, osez partir à la journée ! 2 à 4 vélos électriques disponibles de mai à septembre, et une vingtaine de vélos classiques. Sur réservation exclusivement.



## Parcours de santé

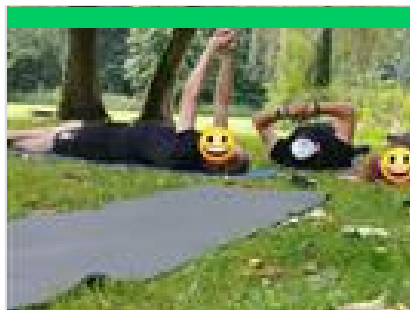
☎ 03 86 74 51 78  
L'île

🌐 <http://www.rogny-les-7-ecluses.fr>

7.1 km

📍 ROGNY-LES-SEPT-ECLUSES 🌿 4

Idéalement situé sur l'île et paysagé avec soin, il est composé de 9 agrès.



## Bien-être la Grande Grange 89

Lieu-dit La Grande Grange

🌐 <https://www.lagrandegrange89.fr/>

8.3 km

📍 SAINT-MARTIN-DES-CHAMPS 🌿 5

Stage à thème, découverte du bien-être, individuel : yoga, hypnose, relaxation, chromothérapie, luminothérapie, sonothérapie, yoga du rire.



## holistica bien être

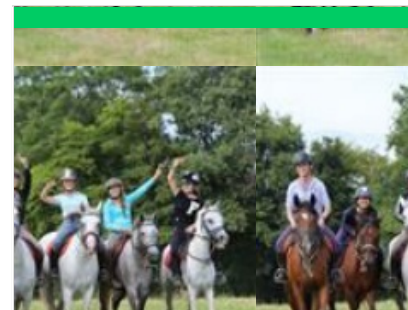
Chemin de Septfonds à l'Étang de Gouzillon

🌐 <http://holistica-bien-etre.com/fr/index.htm>

10.9 km

📍 SAINT-FARBEAU 🌿 6

A 6 kms de Saint-Fargeau en Bourgogne, se trouve un écrin où règne quiétude et détente : le centre de soins Holistica Bien-Être. Dans le paysage de la magnifique Puisaye, découvrez plus de 5000 m2 d'installations entièrement dédiés à la détente, à la forme et à la santé. Envie d'un soin ou SPA ? Profitez de nos massages et rituels. Les ateliers bien-être vous permettent de découvrir une activité par la pratique avec un professionnel, aussi d'expérimenter par soi-même et de ressentir les bienfaits d'une discipline visant à améliorer sa santé via des pratiques corporelles, mentales, psycho-corporelles et nutritionnelles. Les ateliers cuisine vous permettront de vous initier et vous perfectionner à une cuisine saine et variée, de vous apprendre à confectionner des repas équilibrés, de vous aider à changer certaines habitudes alimentaires en faisant appel à votre créativité, d'éveiller votre curiosité en vous faisant découvrir



## Domaine Equestre Les Grilles

☎ 03 86 74 12 11

🌐 <http://www.lesgrilles.com>

11.4 km

📍 SAINT-FARBEAU 🌿 7

Du débutant à la compétition, le Domaine Equestre des Grilles regroupe tous les ingrédients pour apprendre et pratiquer une équitation 100% passion dans les meilleures conditions : - des poneys et des chevaux fantastiques pour tous les niveaux d'équitation - des installations idéales pour monter ou travailler son cheval par tous les temps - un environnement naturel vaste, vallonné et préservé - des enseignants qualifiés, très expérimentés et passionnés par leur métier - une pédagogie adaptée aux objectifs de tous : baby's, enfants, ados et adultes Que vous recherchiez le loisir ou le sport, venez pratiquer l'équitation aux Grilles : si vous aimez les chevaux, nous vous promettons le bonheur ! Ecole Française d'Equitation.



## Le Mystère de la rivière rouge - Enquête

☎ 03 86 74 10 07

Place de l'Hôtel de Ville

🌐 <https://www.legendr.app/>

11.4 km

📍 SAINT-FARBEAU 🌿 8

Panique à Saint-Fargeau ! Chaque semaine depuis quelque temps, la couleur de l'eau vire au rouge et personne n'en a l'explication. Muni de votre smartphone, découvrez le patrimoine et l'histoire de la ville pour mener l'enquête et trouver les responsables. Vous êtes prêts ? (Captation 360° du beffroi, vidéos, mini-jeux, audio et parcours inspiré de faits réels). Circuit familial facile de 800 mètres, accessible en poussette. Durée : 1h. Gratuit). Pour télécharger ce parcours, voici les différentes étapes : 1. Téléchargez l'application gratuite Legendr via votre play store ou apple store. 2. Sélectionnez la ville de Saint-Fargeau. 3. Téléchargez gratuitement le parcours. 4. Besoin d'aide lors de votre balade ? N'hésitez pas à activer le point d'interrogation ? en haut à droite de votre écran. Bonne aventure !



## Association du Petit Train de Champignelles

☎ 03 86 45 11 40

10, route de Champcevrains

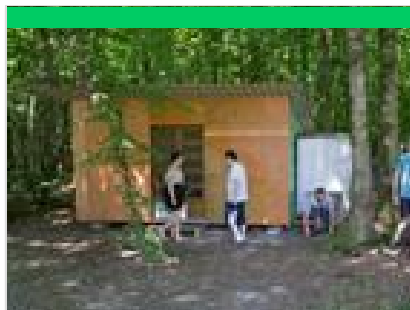
🌐 <http://train-de-champignelles.net>

12.4 km

📍 CHAMPIGNELLES



Sur un circuit de 1 km, en voies de 40 cm, les voitures tractées par la petite loco "BB", entièrement construite par l'A.P.T.C., promènent les voyageurs sur des lignes différentes, depuis le quai vers le poste d'aiguillage, la plaque tournante, le hall de remisage et jusqu'à la gare.



## Escape Game - Camping Le Bois Guillaume

☎ 03 86 45 45 41

65 route des Germonts

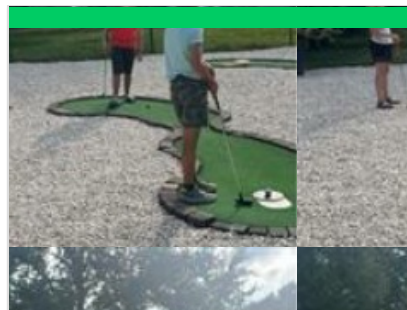
🌐 <https://www.bois-guillaume.com>

13.1 km

📍 VILLENEUVE-LES-GENETS



Créez votre équipe de 2 à 6 joueurs et venez vivre une expérience insolite et amusante pour résoudre le mystère de la cabane HPI...ou l'invitation à un anniversaire secret... Ce loisir est idéal pour passer un bon moment simple entre amis, fêter un anniversaire, enterrer une vie de garçon / de jeune fille ou fédérer un groupe de travail dans le cadre professionnel séminaire ou team building. Chacun pourra y tester ses compétences logiques, ses capacités à communiquer, à résister à la pression du temps. Il vous faudra fouiller la pièce, trouver des indices, résoudre des énigmes, ouvrir des cadenas et trouver le moyen d'en sortir en moins de 60 minutes... ou pas !



## Camping du Bois Guillaume

☎ 03 86 45 45 41

Lieu-dit Le Bois Guillaume 65 route des Germonts

🌐 <https://bois-guillaume.com/>

13.2 km

📍 VILLENEUVE-LES-GENETS



Il fait beau, vous êtes entre amis ou en famille et vous ne savez pas quoi faire? Pourquoi pas un mini-golf au camping? Une occasion de vous défier autour de notre parcours à 8 trous pour déterminer qui paiera son coup à la fin de cette partie ou bien qui fera la vaisselle en rentrant! A quel prix? Nous avons essayé de faire en sorte qu'il soit accessible autant pour les jeunes golfeurs que pour les plus expérimentés : 2€/enfant de moins de 16 ans et 4€/adulte. Pas besoin de réservation !



## Domaine Equestre Les Grilles - Scolaires et groupes

☎ 03 86 74 12 11

🌐 <https://www.lesgrilles.com/scolaires-et-g>

15.4 km

📍 SAINT-FARDEAU



Bienvenue au Domaine Equestre Les Grilles ! Situé à Saint Fardeau, au pied du Lac du Bourdon, le Domaine Equestre Les Grilles vous accueille pour des séjours thématiques (Moyen Age, nature...). Votre séjour scolaire sur mesure : choisissez la durée, les activités, les visites en lien avec votre projet pédagogique ! A votre disposition : - Hébergement en chambres de 2,4,6 ou 8 lits (mise à disposition de plans pour préparer vos répartitions) avec sanitaires dans les chambres ou à proximité - Terrains de sport, aires de jeux - 2 salles d'activités - Repas préparés sur place. Possibilité de régimes particuliers Encadrée par des monitrices diplômées d'Etat, chaque séance se déroule sous forme d'ateliers rotatifs (3 à 4). Bien plus que des leçons d'équitation, les enfants apprennent à observer, prendre soin et communiquer avec nos poneys. Une fois en selle, nous leur proposons des exercices adaptés à leur âge en toute sécurité.



## Base Départementale de Plein Air Daniel Bailly

☎ 03 86 74 04 07

Lieu dit la Calanque Réservoir du Bourdon

🌐 <https://www.baseloisirs-bourdon.com>

16.5 km

📍 SAINT-FARDEAU



Base de loisirs à la découverte des activités de nature, liées ou non à l'eau, au Lac du Bourdon.



## Parcours de santé

☎ 03 86 45 41 44

Route de Saint-Fargeau

16.5 km

📍 MEZILLES



Un parcours de santé équipé d'un plateau intergénérationnel d'une dizaine d'agrès.



## Parcours de pêche de la Vrille

🌐 <http://aappma-la-myennoise.wifeo.com/>

18.1 km

📍 NEUVY-SUR-LOIRE



Un parcours de pêche a été aménagé autour de la Vrille entre Neuvy-sur-Loire et Annay, pour les pêcheurs amateurs ou confirmés. Pêche sportive à la truite, à la mouche, au toc et aux leurres, sur 4 km. Les cartes de pêche pour ce parcours, sont en vente auprès de l'association de pêche La Myennoise, à la mairie d'Annay et à la mairie de Neuvy-sur-Loire.



## Domaine du Moulin Rouge - Pêche à la truite

☎ 03 86 91 60 25

7, lieu-dit Le Moulin Rouge Saint-Martin-sur-Ouanne

🌐 <https://www.domaine-moulin-rouge.com>

19.2 km

📍 CHARNY OREE DE PUISAYE



Le Domaine du Moulin Rouge accueille les pêcheurs et leurs familles pour une demi-journée ou une journée, avec ou sans permis, à la découverte de la pêche à la truite.



## Parcours des Amis d'Harpignies

☎ 03 86 74 10 07

4.2 km



L'accès au parking se fait depuis l'Allée Robert Baron et Renée Baron-Peyrou, quelques places sur la droite ou bien au bout de cette allée. Éviter le stationnement en bordure de l'étang. Fléchage régulier sur panneaux émaillés. (D/A) Longer l'étang par la droite pour aboutir à la Rigole de Saint-Privé. Devant cette rigole, partir sur la droite. Arrivé au petit pont voûté qui enjambe la rigole, l'emprunter et atteindre une voie goudronnée. (1) Traverser et monter le chemin creux. Au chemin transversal, virer à gauche, traverser entre la maison et la ferme, aboutir sur la route (pas de panneau directionnel - avril 2019). (2) Descendre cette voie sur la gauche. À l'entrée de la première courbe, prendre le chemin qui part en épingle à cheveux sur la droite (indication "Camerolle"). À mi-hauteur, bifurquer sur la gauche (point de vue sur le village) et poursuivre jusqu'au prochain chemin transversal. Le prendre à gauche. Garder le mur de



## Camerolle

☎ 03 86 74 10 07

4.5 km



Le lieu de départ se situe au pied de l'église et du Monument du Souvenir. (D/A) Monter la Rue Henri Harpignies, passer la Rue Saint-Cartaud. Arrivé au carrefour fléché Bléneau - Camerolle, ne pas tomber dans le piège, tourner à gauche et oublier cette invite. (1) Dans la grande courbe que dessine la Rue des Étangs, virer à gauche dans le chemin flanqué de haies. Monter celui-ci et tourner à l'équerre à l'endroit d'un ancien carrefour de chemins (en partie bouché en face - novembre 2019). Sur la gauche, dans une fenêtre taillée dans la haie, jolie vue sur le village et une reproduction d'œuvre du peintre Henri Harpignies. (2) Prendre sur la droite et poursuivre sous couvert ce chemin assez large qui aboutit sur une voie goudronnée. L'emprunter par la droite. (3) Couper par un gauche-droite la D221 et s'engouffrer dans le chemin enherbé et bien ombragé. Au chemin transversal, virer à droite. Descendre, passer au dessus du Ruisseau de



## Le Grand Chaloy

☎ 03 86 74 57 66

📄 <https://www.puisaye-tourisme.fr/prepare>

6.9 km  
📍



Départ depuis le parking des écluses, Rue Hugues Cosnier. (D/A) Dos au parking, partir à droite et traverser le pont qui enjambe le canal. A la sortie, prendre de suite l'allée qui descend au pied des écluses, le canal sera à main gauche. Arrivé au pied de ces écluses, continuer tout droit, toujours en longeant le canal. Au croisement avec la route principale, virer à droite et poursuivre Rue André Henriat. Laisser sur la droite la Rue Henri IV, atteindre un croisement. (1) Obliquer sur la droite en direction de Breteau (Rue des Postillons). À la fourche, appuyer sur la droite. Quitter cette voie dans la grande courbe et la reprendre après avoir effectué quelques mètres sur la partie herbeuse. À la fourche suivante, prendre la route sur la droite, passer devant les grilles et mur d'enceinte du Château de la Brenellerie. Atteindre un croisement avec une croix un peu dissimulée dans la végétation. (2) À ce carrefour, passer tout droit en laissant



## Les Sept Écluses d'Henri IV

☎ 03 86 74 57 66

📄 <https://www.puisaye-tourisme.fr/prepare>

6.9 km  
📍



Départ depuis le parking situé Rue Hugues Cosnier (tout près des Sept Écluses). (D/A) Dos au parking, partir à droite et traverser le pont qui enjambe le canal. À la sortie, prendre de suite l'allée qui descend au pied des écluses, le canal sera à main gauche. Arrivé au pied de ces écluses, continuer tout droit, toujours en longeant le canal. Au croisement avec la route principale, virer à droite et poursuivre Rue André Henriat. Laisser sur la droite, la Rue Henri IV et tourner à la prochaine intersection direction Breteau (Rue des Postillons). (1) Quitter la route principale pour prendre sur la droite la direction le Cottard. Laisser la prochaine voie de droite en sens interdit. À la prochaine intersection, virer sur la droite. Continuer toujours tout droit. (2) Quitter la route principale, virer sur la droite, garder la direction de la Brenellerie. Dans l'angle à gauche, caché par la végétation, le Calvaire de Sainte-Anne. Poursuivre sur la route.



## Le Pont Plat

☎ 0386745766

📄 <https://www.puisaye-tourisme.fr/prepare>

6.9 km  
📍



Départ depuis le parking des écluses, Rue Hugues Cosnier. (D/A) Dos au parking, partir à droite et traverser le pont qui enjambe le canal. A la sortie, prendre de suite l'allée qui descend au pied des écluses, le canal sera à main gauche. Arrivé au pied de ces écluses, devant le marronnier, partir sur la droite pour remonter le sentier stabilisé qui longe les anciennes écluses qui, maintenant, seront à main droite. (1) Continuer la progression en ayant toujours à main droite l'Ancien Canal (appelé aussi Rigole de l'Étang Neuf). Entrer en sous-bois et poursuivre. (2) Un instant d'arrêt et de lecture permet de connaître et comprendre une ancienne unité de mesure : le myriamètre. Poursuivre toujours sur ce sentier en conservant l'Ancien Canal à main droite, passer sur le Pont Plat (voir § Info pratiques). Plus loin, un droite-gauche est nécessaire afin d'éviter une entrée sur une voie privée. (3) Passer tout droit sans traverser le



## Peintures murales en Puisaye-Sainte Anne, Saint Pierre et Saint Fiacre

☎ 03 86 74 10 07

📄 <https://www.puisaye-tourisme.fr/prepare>

11.4 km  
📍



Le départ se fait depuis le parking Place de la République à Saint-Fargeau (d'autres parking très proches possibles). (D/A) Les clés en poche (voir § info pratiques), dos à l'Office de Tourisme, se diriger en face en suivant la Rue Michel Lepelletier. Franchir le Ru du Bourdon et arriver à l'église. Tourner dans la ruelle de droite en gardant l'église à main gauche. Arrivé à la route, prendre à droite sur quelques mètres et se faufiler dans la Rue du Bourgneuf. Au croisement avec la Rue Raymond Vernay, tourner à droite dans la piste tracée (trottoir assez large) en respectant le cheminement des piétons. (1) Dans la courbe, laisser la route filer sur la gauche et partir direction Treigny (D185). Suivre cette voie pour aboutir à la digue du réservoir du Bourdon. (2) Partir sur la gauche dans le chemin qui longe le lac à droite et la colonie de vacances sur la gauche. À la première intersection, virer sur la gauche. En haut, tourner à droite. Passer devant la



## Géocaching en Puisaye-Forterre

☎ 03 86 45 61 31

11.5 km  
📍



4 circuits tous publics en Puisaye-Forterre sont consacrés au Géocaching dans les communes de Saint-Sauveur-en-Puisaye ; Saint-Fargeau ; Taingy - Les-Hauts-de-Forterre et Druyes-les-Belles-Fontaines.



## Le Moulin Fleury

☎ 03 86 45 61 31

11.6 km  
📍



Au départ, plusieurs parkings sont disponibles : Place de la République, parking de l'ancienne grange (Route de Saint-Amand), parkings autour de la mairie. (D/A) Face à l'entrée du château, partir sur la gauche dans la Rue Michel Lepelletier. Passer les deux ponts successifs qui enjambent le Ruisseau du Bourdon. Prendre sur la droite le chemin qui longe un bras du ru. Atteindre le lavoir, virer à droite, puis à gauche dans la Ruelle du Bourneuf, une centaine de mètres plus loin. Traverser avec prudence la Rue Raymond Vernay. Au bout du passage protégé, tourner à droite. Virer ensuite à gauche dans la Rue du Bailly Regnault. À la voie transversale, se diriger sur la droite et monter cette rue principale jusqu'à atteindre un croisement au pied d'une chapelle à main droite. (1) Continuer tout droit en laissant la ferme des Pautrats sur la droite et arriver à hauteur de la route D85, sans la franchir. (2) Descendre le chemin sur la



## Les jardins des déversoirs du Lac du Bourdon

☎ 03 86 74 10 07

14.3 km  
📍



Stationner sur le parking de la Calanque, au pied du camping municipal et tout près de la base de loisirs et du plan de baignade. (D/A) Sortir du parking, au plus près de l'entrée du camping. Face au lac, partir, tout de suite, sur la gauche pour prendre le chemin qui est sableux, sur une grande partie, et longe une partie amont du réservoir (à main droite). (1) À l'angle gauche du poteau de balisage, part un chemin bordé d'une haie, sur la droite. Le prendre et parvenir en lisière de bois. Plus loin, c'est un chemin creux qui prend le relais et qui aboutit sur un chemin transversal. (2) Continuer en partant à gauche. Arrivé devant une plate-forme de stockage de grumes, continuer tout droit sur le chemin stabilisé. Atteindre rapidement un premier croisement. (3) Emprunter, sur la gauche, un chemin sous futaie. Lui aussi débouche sur une voie stabilisée, à suivre sur une centaine de mètres. Quitter cette voie et tourner à



## La Coupure du Lac du Bourdon

☎ 03 86 74 10 07

14.3 km  
📍



Départ depuis le parking de la Calanque, au pied du camping municipal et tout près de la base de loisirs. (D/A) Sortir du parking au plus près de l'entrée du camping. Face au lac, partir de suite sur la gauche pour prendre le chemin qui est sableux sur une grande partie et longe une partie amont du réservoir. (1) À l'angle gauche du poteau de balisage, part un chemin bordé d'une haie. Le prendre et parvenir en lisière de bois. Plus loin, c'est un chemin creux qui prend le relais et qui aboutit sur un chemin transversal. (2) Continuer en partant à gauche. Arrivé devant une plate-forme de stockage de grumes, continuer tout droit sur le chemin stabilisé. Atteindre rapidement un premier croisement. (3) Emprunter sur la gauche un chemin sous futaie. Lui aussi débouche sur une voie stabilisée à suivre sur une centaine de mètres. Délaisser cette voie qui part sur la droite au profit du chemin qui longe les champs clos de part et



## Le Ferrier de la Garenne

☎ 03 86 74 10 07

14.3 km  
📍



Le départ de cette randonnée se situe sur le parking de la mairie. (D/A) À la sortie de la cour de la mairie, partir en direction du village avec l'église en point de mire. Passé le pont sur le Branlin, prendre la Grande Rue sur la droite (dans le sens de circulation). L'église étant à main gauche, arriver sur une rue transversale (Rue Carreau). Tourner à gauche et continuer sur cette rue pour, après le N°16, s'engager sur le chemin situé à main droite. Passer sous un portique et longer entre les jardins et une haie sur la gauche. Arriver à un embranchement de chemins. (1) Prendre le chemin sur la gauche et dépasser les rails qui sont stockés sur la droite du chemin. Au croisement suivant, laisser les chemins latéraux, poursuivre sur le parcours très marqué. (2) Prendre le sentier à droite (aire de pique-nique à droite). Déboucher sur un chemin transversal. (3) Virer sur la gauche. Passer devant le puits. Arrivé à l'intersection suivante.



## Gués et patrimoine de Tannerre-en-Puisaye

☎ 03 86 44 15 66

14.3 km  
📍



Le départ se fait à partir de la cour de la Mairie (parking assez vaste). (D/A) À la sortie de la cour, partir à gauche et descendre la Rue Saint-Blaise. Passer un premier pont, puis un second et continuer en laissant l'église sur la gauche. À la rue transversale (Rue de Lestrade), tourner à droite, laisser sur la gauche la chapelle<sup>1</sup> et poursuivre jusqu'au premier chemin partant sur la droite. Le suivre, passer l'entrée de service de la colonie, oublier les chemins latéraux et rejoindre une voie goudronnée. (1) Descendre sur la droite (panneau sans issue). Franchir le Branlin par le gué ou la passerelle aménagée. Arriver sur la D7, traverser avec prudence et monter tout droit sur une bonne centaine de mètres. (2) Obliquer dans le petit chemin sur la gauche dissimulé sous une tonnelle formée par les 2 bouchures latérales et qui conduit à un chemin transversal. Partir à gauche, descendre jusqu'aux premières maisons et aboutir de



## Grand tour du Lac du Bourdon

☎ 03 86 74 10 07

🌐 <https://www.puisaye-tourisme.fr/prepare>

15.9 km  
📍



Départ principal depuis le parking de la Calanque, au pied du camping municipal et tout près de la base de loisirs. (D/A) Sortir du parking le plus près possible de l'entrée au camping. Face au lac, partir sur la gauche pour prendre de suite le chemin sur la gauche. Chemin sableux sur une grande partie qui longe la partie amont du réservoir. C'est dans cette partie que se situait avant la création du lac, l'Étang du Bourdon. Arriver sur un carrefour de quatre chemins. (1) Sur la droite, s'élèvent 2 poteaux d'une ancienne clôture de domaine. Continuer tout droit en étant vigilant lors de la traversée d'un ru situé peu après le carrefour. Passer près d'une résidence privée à main gauche, bien conserver le chemin tracé. La partie herbeuse se termine en partie gravillonnée pour rejoindre une route. (2) Continuer tout droit en suivant cette route qui traverse la digue de l'Étang de Charmoy. Poursuivre pour retrouver à l'entrée d'un



## Le Gué de la Musse

☎ 03 86 63 65 51

16.3 km  
📍



Le départ se fait depuis l'Église Saint-Roch à Louesme (places de parking le long de la rue). (D/A) Se diriger plein Ouest, laisser la rue de gauche, passer le cimetière. Laisser la rue sur la droite pour continuer jusqu'à la prochaine route sur la droite. Prendre cette voie, direction les Bonnets pendant environ 1 km. (1) Virer dans le chemin descendant sur la gauche et continuer en passant par le hameau les Maisons Blanches. Poursuivre plus loin le chemin par la gauche (non mentionné sur le fond IGN) jusqu'au prochain carrefour en T. Virer à droite. (2) Continuer tout droit jusqu'à la route. Tourner à droite jusqu'au prochain chemin sur la droite. (3) Prendre à droite en traversant plus loin le gué de la Musse et continuer pour atteindre la route. (4) Tourner à gauche jusqu'au prochain chemin sur la droite. (5) Virer à droite jusqu'au prochain chemin arrivant sur la gauche. (6) Continuer tout droit et peu après, traverser le Bois de



## Les Jardins d'Eau Pierre Doudeau

☎ 03 86 74 91 61

Avenue Jean-Jaurès

🌐 <https://www.bleneau.fr/>

0.4 km  
📍 BLENEAU



Ces jardins d'eau s'étalent sur une superficie totale de 4 ha, dont 1 ha de plans d'eau, réalisés grâce au réseau hydraulique existant, avec cascades, petites chutes et rus. Ces jardins possèdent une magnifique collection botanique de végétaux variés et remarquables, pour certains rares dans la région. Ils abritent 803 arbres et arbustes dont une collection de liquidambers, érables, cyprès chauves, peupliers chinois, bambous, cornouillers, et tulipier de Virginie.



## Les Sept Ecluses de Rogny

☎ 03 86 74 57 66

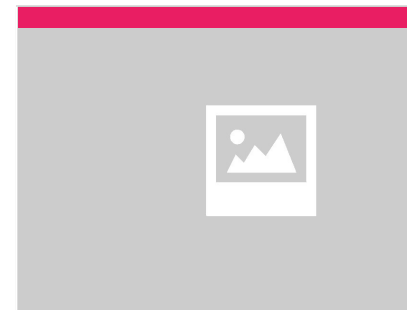
Rue Hugues Cosnier

🌐 <https://www.7ecluses-canaldebriare.fr/>

6.9 km  
📍 ROGNY-LES-SEPT-ECLUSES



Relier « de Loire en Seine », deux bassins fluviaux par un canal à écluses alimenté par un alimenté par un bief de partage, tel était l'audacieux projet conçu à la fin du XVIe siècle. par l'ingénieur Hugues Cosnier, encouragé par Henri IV et son ministre Sully. La réalisation du canal - l'actuel canal de Briare - commença en 1604 : douze mille ouvriers y travaillèrent, protégés des menaces des grands propriétaires terriens par six mille hommes de troupe. Un exceptionnel ouvrage d'art, constitué de six, puis de sept écluses accolées, permet de franchir un dénivelé de 24 mètres. Mises en service en 1642, elles fonctionneront sans interruption jusqu'en 1887, date d'ouverture d'un nouveau tracé contournant la colline, avec six écluses espacées, adaptées au nouveau gabarit Freycinet. Les Sept-Écluses de Rogny restent un ouvrage d'art étonnant.



## Eglise de Setpfonds

11.3 km  
📍 SAINT-FARDEAU



L'église, dédiée à Saint Pierre date des XIIIe et XVIe siècles. Elle a été classée aux monuments historiques en 1983 ainsi que ses verrières. L'église est située au pied de l'ancienne motte castrale. Elle se compose d'une nef unique terminée par un chevet plat datant du XIe siècle et largement repris aux XVe et XVIe siècles puis à l'époque moderne.



## La ferme du Château

☎ 07 67 91 92 48

Allée des Platanes

🌐 <https://www.ferme-du-chateau.com/>

11.3 km

📍 SAINT-FARGEAU



4

La Ferme du Château est un endroit remarquable, instructif et un retour en arrière des plus agréables avec ses animaux en liberté (chèvres, veaux, poules, cochons, canards, oies...). Profitez des nombreuses animations qui raviront petits et grands : dégustez un morceau de pain sorti tout droit du four, donnez le biberon aux veaux et aux chevreaux, goûtez le lait de chèvre encore chaud, prenez soin des poneys dans la ferme, caressez tous les animaux présents !



## Musée de l'Aventure du Son

☎ 03 58 47 00 15

2 Place des Augustins

🌐 <https://www.aventureduson.fr/>

11.4 km

📍 SAINT-FARGEAU



5

Collections publiques uniques en Europe sur ce thème, L'Aventure du Son expose plus de 1 000 instruments de musique mécanique, phonographes et radios. Installé dans un couvent du XVIIe s. au centre de Saint-Fargeau, capitale de la Puisaye, le musée propose de découvrir l'aventure du son grâce à des objets exceptionnels : orgues de barbarie, pianos mécaniques, premières inventions de Cros, Edison, Lioret, Pathé, etc. jusqu'aux appareils Pioneer. Le musée permet également au public de se plonger dans l'univers de la radiophonie par la visite d'un ensemble de radios particulièrement riche, de l'invention de Branly jusqu'à nos jours. Un musée à voir et à écouter. Pour les plus jeunes, le Musée propose une visite ludo-éducative sur des tablettes numériques.



## Château de Saint-Fargeau

☎ 03 86 74 05 67

Place du château

🌐 <https://www.chateau-de-st-fargeau.com>

11.6 km

📍 SAINT-FARGEAU



6

Au premier abord, on se heurte à l'aspect monumental et écrasant d'une maison fortifiée et défensive du XVe siècle, faite pour traverser les siècles. Mais à peine entré dans la cour d'honneur, on découvre un somptueux décor... un chef d'œuvre classique du XVIIe siècle, dessiné par le Vau. Le château de Saint-Fargeau, qui fut le berceau de la famille maternelle de l'académicien Jean d'Ormesson, est largement évoqué dans le roman de ce dernier, Au plaisir de Dieu, et a servi de cadre au tournage du feuilleton télévisé tiré de cette œuvre.



## Eglise Saint-Ferréol de Saint-Fargeau

11.7 km

📍 SAINT-FARGEAU



7

L'église de Saint-Fargeau, classée au titre des Monuments Historiques, est un édifice datant principalement du XIIIe siècle, bien que sa tour du clocher remonte aux XIe et XIIIe siècles. Sa façade, réalisée en grès ferrugineux de Treigny (village à quelques kilomètres de Saint-Fargeau), présente trois portails ornés de colonnettes et une grande rosace centrale. L'abside, quant à elle, est d'époque plus récente. Initialement collégiale jusqu'à la Révolution, l'église est dédiée à Saint Ferréol, un tribun militaire gallo-romain martyrisé sous Dioclétien. L'intérieur, composé de trois nefs, comprend des éléments remarquables : des fonts baptismaux du XVe siècle, une statue en terre cuite de Jeanne d'Arc, et une chapelle abritant un superbe triptyque du XVe siècle représentant la Passion du Christ. La nef accueille également une Pietà en pierre du XVIe siècle et une fine balustrade provenant de Cluny. Dans une chapelle du chœur, un



## La Chapelle Sainte-Anne

☎ 03 86 74 10 07

Avenue de la Puisaye

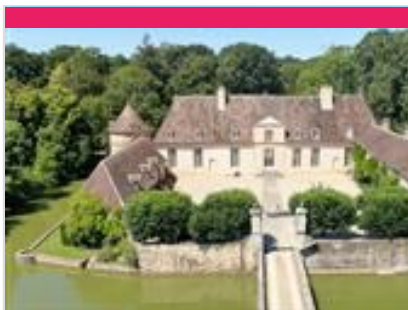
11.7 km

📍 SAINT-FARGEAU



8

Nichée au cœur du charmant village de Saint-Fargeau, la chapelle Sainte-Anne est un trésor d'architecture dédiée à Saint-Anne, la mère de la Vierge Marie. La chapelle Sainte-Anne de Saint-Fargeau est incluse dans le réseau des 15 édifices religieux de Puisaye-Forterre qui disposent d'importantes décorations murales peintes au cours du XVIe siècle. Recouvrant la totalité des murs, les peintures murales de cette chapelle retracent le récit de la Passion du Christ en onze épisodes. Deux autres peintures remarquables symbolisent la « Généalogie de la Vierge » ainsi que la « Rencontre des Trois morts et des Trois Vifs », détaillée par trois morts interpellant trois gentilhommes dans un cimetière leur faisant prendre conscience de l'importance du salut de leur âme et de la brièveté de la vie. L'ensemble de ses peintures finement détaillées et composées d'une palette de couleurs variées se situent dans la tradition



## Château Le Parc Vieil

☎ 0612346766

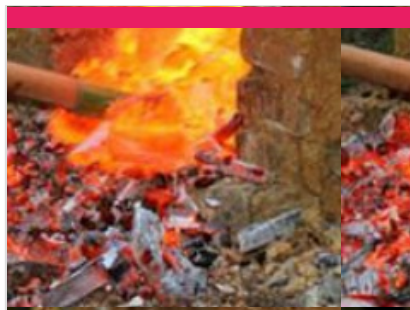
Lieu-dit Le Parc Vieil

12.9 km  
📍 CHAMPIGNELLES



9

La seigneurie de Champignelles, fief des Courtenay, rendue célèbre par le mariage d'Elisabeth avec Pierre de France, 6e fils de Louis VI le Gros, dut prendre les armes des Courtenay à la suite de la négociation de Louis VI avec Renaud de Courtenay. Le château du Parc Vieil, place forte défensive s'est appelé « Le Parc » jusqu'au XIVe siècle date à laquelle un nouveau parc « le Parc Neuf » s'est ajouté aux 5 places fortes déjà existantes autour de Champignelles. L'essentiel du corps central date du XVIIe siècle. Un culot d'échauguette (tourelle d'angle) des XVe et XVIe siècles, subsiste à l'angle nord-ouest du bâtiment, les assises d'une tour ronde du XIe siècle et d'une tour carrée du XIVe siècle ont été révélées par le curage des douves en 1976. Le corps de bâtiment nord comportant une charpente à la manière de Philibert de l'Orme est classé au titre des Monuments historiques par arrêté du 8 août 1966. Les façades et les



## Le Ferrier de Tannerre-en-Puisaye

Route des Mussots

🌐 <http://www.leferrierdetannerre.net/index>

15.1 km  
📍 TANNERRE-EN-PUISAYE



K

Un des plus grands sites sidérurgiques de la Gaule Romaine (30 ha dont la moitié ouverte au public). Ce lieu, classé Monument Historique en 1982, a connu trois grandes périodes d'activité représentées sur le terrain par : la place consacrée au fer avec les bas fourneaux et la forge, la clairière du château aménagée sur l'emplacement de la forteresse détruite au Moyen Âge et la place présentant l'exploitation des scories au XXe siècle. L'ensemble est équipé de panneaux explicatifs. Un parcours permanent d'orientation a été réalisé avec la Fédération Française de Course d'Orientation : le bois de la Garenne a été équipé de 25 balises avec bornes de poinçonnage. Ce parcours permanent d'orientation comporte : un parcours vert facile de 6 balises pour les familles et jeunes enfants, un parcours bleu de 10 balises niveau moyen et un parcours rouge de 18 balises, difficile, plus sportif. Sentier botanique (arbres de la région).



## Réservoir du lac du Bourdon

☎ 03 86 74 10 07

16.5 km  
📍 SAINT-FARGEAU



L

Au cœur de la Puisaye-Forterre, le Lac du Bourdon c'est l'endroit qu'il vous faut lorsqu'on aime les loisirs nautiques et de plein air : canoë-kayak, pédalos, voile, planche à voile et en juillet-août, baignade surveillée et initiation à l'aviron. Balade, camping, restauration et équitation autour du Bourdon.



## Parc Animalier de Boutissaint

☎ 03 86 74 18 18

Treigny

🌐 <https://parc-boutissaint.qweekle.com/sh>

19.0 km  
📍 TREIGNY-PERREUSE-SAINTE-COMME



M

Vivez l'expérience Boutissaint : une immersion nature unique en Europe ! Venez éveiller vos sens et vous offrir des souvenirs inoubliables en évoluant sur 400 ha de forêt où vivent 400 animaux en totale liberté : cerfs, daims, sangliers ainsi que bisons d'Europe et moutons en enclos. À parcourir librement à pied, en voiturette accompagnée d'un guide, à vélo ou à cheval.



## La Bâtisse

☎ 03 86 45 68 00

2 bis, Lieu-dit la Bâtisse D 85 - route de Saint-Fargeau

🌐 <https://poterie-batisse.com/>

19.6 km  
📍 MOUTIERS-EN-PUISAYE



N

Four couché du XVIIIe siècle. Ateliers de 1930. Fondée au XVIIIe s., La Bâtisse a vu se succéder 10 générations de potiers de père en fils. Dans l'atelier de 1930 toujours en activité où se reproduisent des gestes ancestraux : le pétrissage de la terre, le tournage et l'émaillage, la Poterie de la Bâtisse vous fera voyager au travers du temps !



## Château de Grandchamp

Grandchamp

19.7 km  
📍 CHARNY OREE DE PUISAYE 🏰 🍷

Bel ensemble architectural de l'époque Louis XIII, entouré de douves alimentées par l'Ouane. Beaux communs, tourelles, vrai décor de roman de cape et d'épée où l'on s'attend à croiser quelques mousquetaires. Seule la Grande cour (Avant Cour) devant le château est ouverte au public toute l'année. Visite effectuée à pied. Pièces d'eau non sécurisées.



## Neuvy-sur-Loire, les quais

☎ 03 86 28 11 85  
Quai de Loire

📍 <https://www.bourgogne-coeurde Loire.fr>

20.4 km  
📍 NEUVY-SUR-LOIRE 🏰 🍷

Face à la centrale de Belleville-sur-Loire, les quais de Neuvy-sur-Loire sont les témoins de l'histoire de la Marine de Loire. Des maisons de mariniers se tiennent toujours bien droites, alignées et décorées rappelant les familles de mariniers qui y ont habité. N'hésitez pas à vous balader le long de ces quais pour découvrir l'activité florissante de la Marine de Loire dans la Nièvre. Les quais sont le point de départ de la randonnée : Neuvy à la Croisée des chemins.



## Guédelon

☎ 03 86 45 66 66  
D 955

📍 <https://www.guedelon.fr/>

20.5 km  
📍 TREIGNY-PERREUSE-SAINTE-COUMBE 🏰 🍷

C'est en forêt de Guédelon, au cœur d'une ancienne carrière, que les ouvriers bâtissent chaque jour, sous vos yeux, un château fort du XIIIe siècle. Carriers, tailleurs de pierre, maçons, charpentiers, forgerons, tuiliers, menuisiers, cordiers, charretières, charron, peintres, vanniers, potiers, jardiniers... transforment et valorisent la pierre, le bois, la terre présents sur le site pour vous livrer les secrets des bâtisseurs du Moyen Âge. De saison en saison, les ouvriers de Guédelon relèvent ce défi hors normes. L'enceinte fortifiée, le logis et ses charpentes, la chambre et ses peintures murales, la cuisine et le cellier, les salles de tir et leurs imposantes voûtes d'ogives, la chapelle, la moitié du chemin de ronde... ont été réalisés sous les yeux de milliers de visiteurs venus visiter ce chantier unique au monde. En 2026, les ouvriers poursuivent les maçonneries de l'imposante porte entre deux tours



## Maison de la Mémoire potière

☎ 03 86 39 63 72  
29 Faubourg des Poteries

📍 <https://www.maisondelamemoirepotiere>

20.7 km  
📍 SAINT-AMAND-EN-PUISAYE 🏰 🍷

Rare vestige quasiment intact des poteries du 19ème siècle, l'ancienne poterie de Monsieur Gaubier dit Cadet aujourd'hui "Maison de la mémoire potière" offre un ensemble complet et quasi unique de bâtiments typiques de la production potière. Les visites guidées vous replaceront dans l'ambiance du début du siècle et vous feront découvrir à travers ce site l'histoire de la poterie en Puisaye. Une démonstration de tournage pourra conclure votre visite.



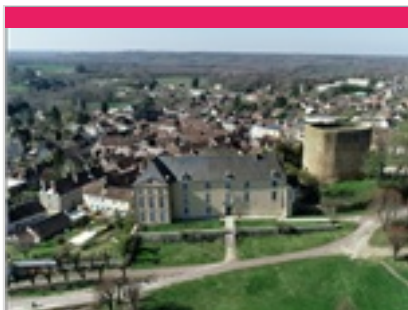
## L'étang de Marvy

☎ 03 86 28 11 85

📍 <https://www.bourgogne-coeurde Loire.fr/>

20.7 km  
📍 NEUVY-SUR-LOIRE 🏰 🍷

Créé au XVIIIe siècle pour la pêche, l'étang de Marvy est aujourd'hui connu pour sa richesse environnementale. Ce site de 16 hectares de roselières, de boisements naturels et de plantations de peupliers est devenu un lieu privilégié pour la reproduction et l'hivernage de nombreuses espèces d'oiseaux. Il présente une des trois roselières les plus importantes de Bourgogne (répartie sur 4 ha) et est classé dans le programme européen NATURA 2000. Ce site exceptionnel est le point de repos de plusieurs espèces d'oiseaux en cours de migration. Le fuligule milouin, le canard Colvert, le canard Pilet ou le Souchet passent par cet étang. L'aigrette garzette, le Héron cendré ou même le Martin pêcheur sont observables toute l'année, depuis l'observatoire mis à disposition des visiteurs. L'accès à l'étang pour en faire le tour, doit être soumis à autorisation auprès de la Fédération Départementale des chasseurs de la



## Tour Sarrasine

<https://toursarrasine-puisaye.fr>

21.0 km

[SAINT-SAUVEUR-EN-PUISAYE](#)  

La tour de St Sauveur en Puisaye faisait partie d'un ensemble de fortifications qui protégeait le village au moyen-âge. Située au sommet des fortifications de l'enceinte urbaine et dotée vraisemblablement d'un hourd en partie haute, elle avait un rôle de protection sur l'abbaye de Moutiers et le prieuré de Saint-Sauveur. La tour était un lieu de pouvoir permettant d'administrer les territoires de l'ouest de l'évêché d'Auxerre, s'étendant jusqu'à la Loire. Elle disposait d'un cellier en rez-de-chaussée pour entreposer l'impôt et d'une grande salle à l'étage. La Tour Sarrasine est actuellement fermée au public mais vous pouvez l'admirer de l'extérieur.



## Maison natale de Colette

[03 86 44 44 05](tel:0386444405)

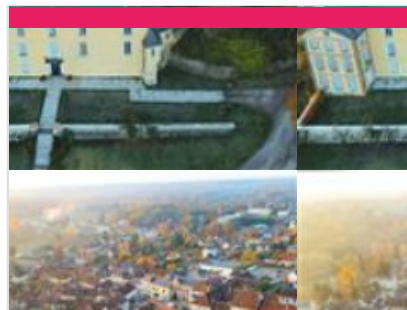
8-10, rue Colette

<http://www.maisondecolette.fr>

21.0 km

[SAINT-SAUVEUR-EN-PUISAYE](#)  

Voyagez à travers le temps à la rencontre de la plus célèbre des bourguignonnes : l'écrivain Colette. Maison et jardins ont été fidèlement reconstitués d'après les textes de l'auteur et les documents d'archives : couleurs, papiers peints, mobilier permettent de retrouver l'ambiance d'une maison bourgeoise à la fin du XIXe siècle. Tout au long de l'année, la maison de Colette vous propose également des festivals, des lectures, des conférences, des ateliers et des projections.



## Musée Colette

[03 86 45 61 95](tel:0386456195)

Place du Château

<https://www.musee-colette.com/>

21.1 km

[SAINT-SAUVEUR-EN-PUISAYE](#)  

Créé à l'initiative de sa fille Colette de Jouvenel et ouvert en 1995, le musée Colette est agréé musée de France. Gabrielle Colette, célèbre auteure, est née à Saint-Sauveur-en-Puisaye en 1873. Le musée qui lui est consacré en plein cœur de son village natal prend place au sein du château, rebâti au XVIIe siècle. Si elle n'y a jamais séjourné, Colette l'évoque néanmoins au début de son premier roman, Claudine à l'école : « Montigny [...] ça s'étage en escalier au-dessous d'un gros château, rebâti sous Louis XV et déjà plus délabré que la tour sarrasine, épaisse, basse, toute gainée de lierre, qui s'effrite par en haut, un petit peu chaque jour. » La tour dite sarrasine est un donjon au plan rare, ovoïde, du XIème et XIIème siècle. C'est dans ce lit de verdure et d'histoire que repose le Musée Colette, « un musée pour les sens autant que pour l'esprit » comme le présente la muséographe, Hélène Muquot. Un musée vivant où la voix et le



## Musée du Grès

[03 86 39 74 97](tel:0386397497)

Château 13, Grande rue

<https://www.museedugres.fr/>

21.2 km

[SAINT-AMAND-EN-PUISAYE](#)  

Dans plusieurs salles du château Renaissance, le musée retrace, autour d'une collection de grès utilitaires, quatre siècles d'une histoire qui a façonné le paysage et les hommes. Pays de bocage et de forêts, la Puisaye est, de par la nature de son sous-sol, riche en argile gréseuse, une terre de prédilection pour la poterie. Cette argile, cuite à haute température dans les fours couchés, a la propriété de vitrifier dans la masse, ce qui donne aux récipients la grande résistance et la totale étanchéité qui ont fait leur succès. Ici sont nées des pièces à usage culinaire : toulons, berchets, crapauds, dont la diffusion a très largement dépassé le cadre de la Bourgogne nivernaise. Cet environnement favorable incitera quelques artistes à s'installer en Puisaye à la fin du 19e siècle. Marqués par le Japonisme et l'Art Nouveau, ils développeront autour de leur maître Jean Carriès (1855-1894) un courant artistique actif pendant près



## Drive des Fermes de Puisaye

[06 49 92 68 01](tel:0649926801)

Lieu-dit les Libaux

<https://drive-des-fermes-de-puisaye.fr/p>

6.2 km

[SAINT-PRIVE](#)  

Faites-vous livrer des paniers de produits fermiers dans votre hébergement de vacances en Puisaye-Forterre ! Pour une arrivée sereine, les pieds sous la table. Faites-vous livrer pour votre séjour, des produits locaux issus de nos fermes dans votre gîte, camping, résidence secondaire, chez des amis... Pour une arrivée en toute quiétude, nous nous mettons en relation avec le propriétaire de votre hébergement et nous remplissons le frigo pour vous... Les commandes sont à prendre jusqu'au mercredi soir à minuit pour une livraison le vendredi ou le samedi.



## SCEA VERGERS ET MARAICHAGE BIO DE PUISAYE

☎ 06 87 85 31 05  
Ferme du Moulin Frat

8.0 km

📍 SAINT-MARTIN-DES-CHAMPS  2



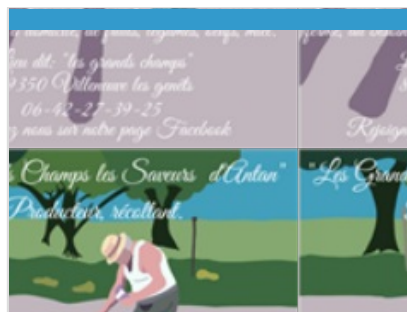
## EARL Chevette et Grenouillette

☎ 03 86 74 94 95#06 18 12 10 45  
La Plauderie  
🌐 <https://www.grenouillettes.com/>

8.1 km

📍 SAINT-PRIVE  3

Découverte des différents élevages (vaches, moutons, volailles, lapins, chèvres...), de la transformation du lait en fromage, le métier d'agriculteur, les élevages. Visite guidée et animée par des spécialistes de la ferme. Visite de la fromagerie et découverte de la ferme sous forme de mini-atelier pédagogique.



## Les Grands Champs Les Saveurs d'Antan

☎ 03 86 45 40 74  
Les Grands Champs

9.3 km

📍 VILLENEUVE-LES-GENETS  4

Vente fruits, légumes, oeufs, miel, direct producteur/consommateur, sur l'exploitation, ainsi que sur les marchés et foire à proximité, agriculture raisonnée 0 phyto.



## Pâtissier Chocolatier Biscuitier Fléchais

☎ 03 86 74 06 71  
1, rue des Lions

🌐 <https://www.patisserie-flechais.fr/>

11.4 km

📍 SAINT-FARGEAU  5

Spécialités maison : macarons de la Puisaye (délicieux petits gâteaux moelleux aux amandes), les croquets tendres (gâteaux tendres et friable, idéal à déguster avec un thé ou un café).



## Ferme des Bodeaux

☎ 03 86 74 05 28#06 81 86 97 56  
Lieu-dit Les Bodeaux

11.5 km

📍 SAINT-FARGEAU  6

Nous élevons 35 vaches allaitantes de race charolaise nourries à l'herbe et avec les céréales produites sur l'exploitation. Nous vous proposons régulièrement des colis de 5 ou 10kg de viande fraîche de bœuf ou de veau rosé et des terrines de bœuf : rillettes de bœuf, terrine de bœuf au poivre vert, bœuf bourguignon et chili con carne. Nous serons heureux de vous faire découvrir notre beau métier qu'est celui d'éleveur sur rendez-vous ou à notre marché à la ferme (lundi de Pentecôte).

# Mes recommandations (suite)

Découvrir La Puisaye

Top 10

OFFICE DE TOURISME PUISAYE-FORTERRER

[WWW.PUISAYE-TOURISME.FR](http://WWW.PUISAYE-TOURISME.FR)

EN BOURGOGNE  
**LA PUISAYE**  
A DU GÉNIE!



## EARL Le Jardin des Gallines

☎ 06 03 69 33 75  
Lieu Dit les Fremis

14.3 km  
📍 TANNERRE-EN-PUISAYE



7

Production de légumes et petits fruits certifiés en agriculture biologique. Elevage de volailles (poulets, pintade toute l'année et pour la fin d'année ; canette de barbarie, oie, chapon, poularde). Découpe et Transformation sur la ferme, volailles vendues prêtes à cuire, découpées, transformées, plats cuisinés de viande ou légumes commercialisés en frais ; conserves de légumes ; confiture... Nous travaillons uniquement sur commande (pas de magasin sur place) Vente en directe de la ferme sur [www.ledrivedesfermesdepuisaye.fr](http://www.ledrivedesfermesdepuisaye.fr) (pour la Puisaye) ; Livraison sur toute la France sur [www.pourdebon.com/le-jardin-des-gallines-s227](http://www.pourdebon.com/le-jardin-des-gallines-s227) Retrouver nos produits sur [www.les-paniers-fermiers-de-nos-fermes.fr](http://www.les-paniers-fermiers-de-nos-fermes.fr) (pour la Puisaye)



## Le Jardin des Thorains

☎ 06 80 46 72 08#06 80 46 72 19  
Les Thorains  
🌐 <https://www.lejardindesthorains.fr/>

15.5 km  
📍 LAVAU



8

Le Jardin des Thorains, créé en 2013 à Lavau, en Puisaye, est une association et une ferme agricole engagée dans la préservation de la Nature et de la Biodiversité. Elle est membre du "Réseau Semences Paysannes", réseau national d'acteurs de la semences libres. L'association a développé un jardin maraîcher biologique, propose 400 variétés de graines naturelles et reproductibles et, au printemps, des plants de fruits, fleurs, légumes, aromates et médicinales. Elle propose également une gamme d'épicerie fine (sirops, gelées, tisanes,...) transformée à la ferme et une gamme de chanvre CBD (fleurs et infusions). Stages et formations autour de la permaculture sont à la carte. Le fil rouge est l'autonomie et la transmission, possible grâce au travail de la graine à la graine.



